

BCS-P-EIP25FSR3-Ai2

Kamera IP kopułowa 5Mpx z obiektywem 2.8 mm, przetwornik 1/2.7" z serii BCS Point.



Indeks: 11119
 GTIN13/EAN13: 5904890707115

URL: <https://bcs.pl/pl/5mpx/3192-bcs-p-eip25fsr3-ai2-5904890707115.html>

**Opis produktu**

Kamera IP kopułowa 5Mpx z obiektywem 2.8 mm, przetwornik 1/2.7" z serii BCS Point. Rozdzielczość: 5M(2880x1620). Promiennik podczerwieni do 30m, kompresja wideo: H.265 / H.265+ / H.264 / H.264+ / MJPEG, kompensacja tła: BLC / HLC / WDR(120dB), Dzień/Noc ICR, detekcja ruchu, maska prywatności, ochrona perymetryczna, rozpoznawanie obiektów, detekcja twarzy, liczenie osób, obsługa web serwis, wbudowane gniazdo na kartę pamięci micro SD do 128GB. Biała obudowa IP67, zasilanie: DC 12V / PoE(802,3af). Wymiary: O110,5 x 94,1mm.

Szczegóły produktu

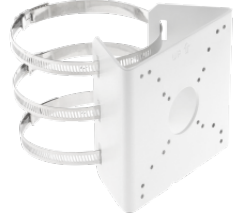
Nazwa Urządzenia	BCS-P-EIP25FSR3-Ai2
Linia produktowa	BCS POINT
Typ kamery	Kopuła
Rozdzielczość	5 Mpx
Przetwornik	1/2.7"
System skanowania	Progressive Scan
Piksele	2880(H)×1620(V)
Obiektyw	stały
Ogniskowa	2.8 mm
Apertura	F1.6

Focus	Stały
Iris	Stały
Zoom cyfrowy	16x
Kąt widzenia	H: 96.1° V: 55.3°
DORI	Detect 63m / Observe 25m / Recognize 13m / Identify 6m
Czułość kamery	0.003Lux(F1.6,AGC) 0Lux(B/W,IR)
Stosunek S/N	56dB
Balans bieli	(AWB) Auto / manual
WDR	120dB
Kompensacja tła	BLC / HLC / WDR(120dB)
Migawka	Auto / manual 1~1/100000s
Kontrola wzmocnienia	(AGC) Auto / manual
Redukcja szumów	2D/3D DNR
Obrót obrazu	Mirror, Flip 0°/90°/180°/270°
Ilość strumieni	3
Rozdzielczości	5M(2880×1620) / 4M(2560×1440) / 3M(2304×1296) / 2M(1920×1080) / 720P(1280×720) / D1(720×576) / (640×360) / 2CIF(704×288) / CIF(352×288)
Strumień główny	2880×1620/2560×1440/2304×1296/1920×1080/1280×720(30fps)
Strumień drugi	1280×720/720×576/640×360/704×288/352×288(30fps)
Strumień trzeci	720×576/640×360/704×288/352×288(30fps)
Bitrate	128Kbps~16Mbps
Kompresja wideo	H.265 / H.265+ / H.264 / H.264+ / MJPEG
Dzień/noc	ICR
Rodzaj oświetlacza	IR
Oświetlacz	30m
Mikrofon	Tak
Kompresja audio	G.711
Gniazdo karty pamięci	microSD 128GB
Obsługa	Web Service, CMS BCS Manager (Windows/Linux/MAC), Mobile App(iOS, android)
Detekcja ruchu	4
Maski prywatności	4
Sieć	RJ-45 10/100Mbps
Zgodność	ONVIF(S/G/T)
Protokoły	IPv4, IGMP, ICMP, ARP, TCP, UDP, DHCP, PPPoE, RTP, RTSP, RTCP, DNS, DDNS, NTP, FTP, UPnP, HTTP, HTTPS, SMTP, 802.1x, SNMP, QoS
Rodzaj zasilania	12VDC / PoE(802.3af)
Pobór mocy	max 4W
Kolor obudowy	Biały
Klasa szczelności IP	IP67
Warunki pracy	-30°C~+60°C max 95% RH
Wymiary	Ø110.5×94.1mm
Waga	0.42kg
Ai - Wbudowane funkcje inteligentne	Tak
Ai - Ochrona perymetryczna	Tak
Ai - Rozpoznawanie obiektów	Tak
Ai - Detekcja twarzy	Tak
Ai - Liczenie osób	Tak

Aksesoria



BCS-P-A173



BCS-P-A31



BCS-P-U112



BCS-P-U113